

vtech[®]
伟易达

用户手册

小斑马多功能车



© 2012 VTech

91-002487-021 (中)

亲爱的家长、小朋友：

作为享誉全球的电子学习产品制造商，**伟易达®**深知每个孩子身上都蕴藏着无限潜能。乘着这一信念，通过不断的研究和测试，我们开发出一系列高科技智能学习教育产品。无论是注重启蒙教育的“**成长第一步**”系列，或是着眼于学前教育的“**成长第一课**”系列，还是源于课本而又超前于课本的“**成长一百分**”系列，**伟易达®**所有产品都确保其无穷乐趣。当然，最重要的是其教育作用，可以**最大限度地激发孩子的潜能**。

为孩子们的健康成长而设计集**互动性、趣味性、声、文、图、乐**于一体的电子学习产品是**伟易达®**始终的追求。

因为专注，所以最好！

更多产品详情，敬请浏览伟易达®网站：

www.vtechchina.com.cn

伟易达电子学习产品

成长一百分 (3-12岁)

伟易达产品针对这一阶段儿童的成长需求特点主要是以学习文化知识为主，学习与《幼儿园教育指导纲要》及小学新课程标准教材同步，让孩子课内课外同步学习，奠定坚实文化基础。

成长第一课 (3-6岁)

伟易达产品遵照此阶段孩子智力培养、习性形成等特殊要求，从体智、品德、心理、习惯、知识和沟通等角度，强化对孩子综合能力的训练和生活技能的培养，使之能以最佳效果学习并掌握诸多成长和学习内容里因其高度的互动性和趣味性，令枯燥的字母拼写、计算、发音等学习更加富有乐趣！

成长第一步 (0-3岁)

伟易达产品针对这一阶段儿童的身体发育和智力发展特点，在颜色、方向、数字、图片、大小、感知、精细运动等方面为孩子提供了各项综合训练，在促进孩子肌体 and 大脑发育的同时，提高其对周边生活环境的认知，让孩子在游戏玩耍中学习更多的语言，加大孩子的信息量，提高他的思维能力，从而促进孩子智力和身体的全面发展。

产品介绍

非常感谢您购买伟易达®“小斑马多功能车”，本产品是伟易达®“成长第一步”系列产品中的一款，专为12-36个月的小朋友开发设计的电子教育产品。“小斑马多功能车”能轻松地从小推车转换成踏板车。小朋友和小斑马一起运动，通过对讲机、指南针及手电筒不断探索，按小斑马头上5个鬃毛状的发光键认识颜色、动物等等，按喇叭和笑脸键，还能听到多种乐曲、有趣的声音和短语，探索的野性被全面激发出来。



包装清单

• 主机组件



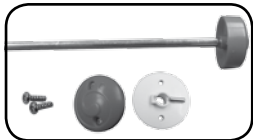
一个带电子部件的斑马头



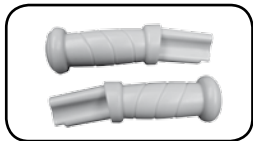
一个手柄/底座



一个斑马机身及
两个螺丝钉



一根车轴、一个车轮夹持器、
一个车轮盖及两个短螺丝钉



两个把手



一个大螺丝扭



三个玩耍小部件
及一个车篮



两个前轮

- 一本用户手册
- 一份保修卡

警告：所有包装物料，如胶带、塑料片、捆绑线、标签等，都不属于产品的一部份，不适于儿童玩耍，为了你孩子的安全，请妥善处理以上包装物料。

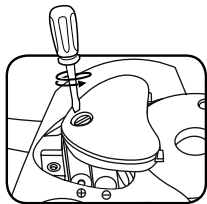
用户手册含有重要信息，请妥善保管。

警告！此产品必须由成人组装。

注意：当孩子在学步时，家长应在孩子的身边给予照顾。

电池安装

1. 确认机器处于关闭状态。
2. 用硬币或螺丝起子将将机器底部的电池盒盖拧开。
3. 如右图所示装入2节新的1.5V“AA”（LR6/5号）电池。（为达到最佳性能，推荐使用新的碱性电池。）
4. 放上电池盒盖并拧紧螺丝。



电池使用注意事项

1. 可以使用碱性、碳锌等类型的电池；
2. 非充电电池不能充电；

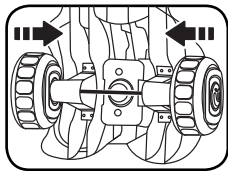
3. 充电电池只能在成人的监护下充电；
4. 充电电池在充电前应从玩具中取出；
5. 不同类型的电池或新旧电池不能混用；
6. 电池应以正确的极性（+，-）放入；
7. 用尽的电池应从玩具中取出；
8. 电源端子不得短路；
9. 长时间不用时，请取出电池；
10. 不要将电池投入火中。

注意：建议不要使用充电电池。

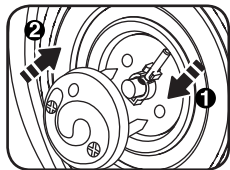
组装说明

本着安全第一的原则，为了保证您孩子的安全，请让成年人组装此产品。

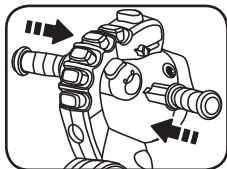
1. 组装前轮到小斑马机身，先将一个轮子安装在车轴的一端，让车轴穿过机身，再安装上另一个轮子。



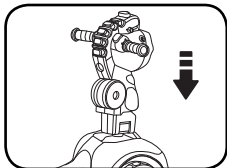
2. 将车轮夹持器的针对准车轴上的孔后，插入孔中，在夹持器外固定上车轮盖，再用螺丝起子将两根短螺丝钉拧紧。



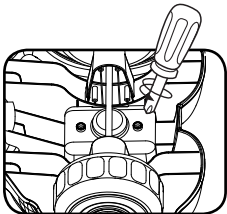
3. 将左右把手分别插入小斑马头部两侧的孔中，“嗒”声后说明把手被安全固定好。



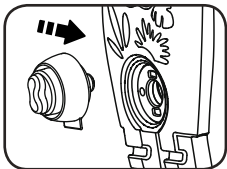
4. 将小斑马的头部插入机身，“嗒”声后说明已被固定，请确保头部已安全固定在机身。头部一旦被固定将无法再次拆卸。



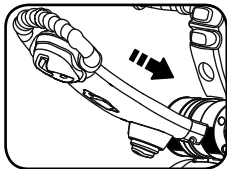
5. 翻转斑马机身到背面，置入两个长螺丝钉拧紧，将颈部和机身连接固定。



6. 将大螺丝扭插入座位底部，直到听见“嗒”声。



7. 将底座/手柄插入斑马颈部黄色转轮中，直到听见“嗒”声，说明底座已安全固定于颈部。



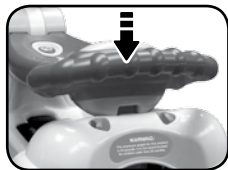
伟易达® “小斑马多功能车” 一旦组装完成，将无法再拆卸。

警告： 本产品只限承受36个月以下儿童重量。
应采用防护外罩。
不要在马路上玩耍。
最大承重20kg。

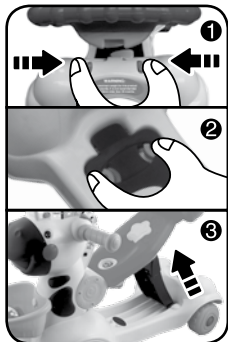
1. 请确保手柄安全固定再骑坐此车。
2. 请穿戴包括头盔和护膝等必要的防护装备骑坐车。
3. 请在如平坦的人行道此类光滑的地面上骑坐此车，切勿在街道、石子、沙子或水中骑坐玩耍。
4. 请在白天，避免在夜晚骑坐此车。
5. 请着鞋骑坐此车。
6. 骑坐此踏行车需要较好的技能及家长的监护，以免使用者或第三方发生跌倒或碰撞等意外伤害。

转换说明

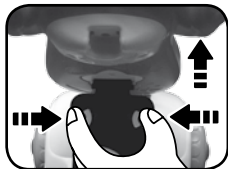
1. 将手柄/底座放倒，确保锁好固定于正确的位置，车篮挂于车头前的挂钩，转变为滑行车。



2. 向内挤压底座下的两个锁扣，松开后推起底座，用车底板上的支撑板支起底座，直到听到“嗒”声，说明底座和支撑板已对接锁好，此时转变为推行车。



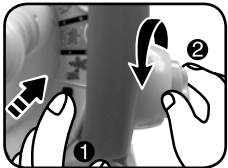
3. 拆卸推行车，只需再次向内挤压底座下的两个锁扣，然后放低支持板和底座即可。



4. 将底座推至颈部位置，顺时针转动底座下的大螺丝扭，旋紧固定，转变为踏行车。



5. 拆卸踏行车，按住颈部背面一侧的按钮，逆时针转动底座下的大螺丝扭即可。



主机说明

1. 开关/模式选择键

移动此键到音乐模式 (🎵)、灯光模式 (💡)、动物模式 (🐾) 或探索&学习模式 (📖) 位置，打开主机。关机时，把此键移动到“关”OFF (OFF) 位置。



2. 音量控制键

移动置于小斑马头部的音量控制键到低音量 (🔊) 或高音量 (🔊)，调节音量大小。



3. 自动关机

如果20秒钟内没有任何输入，为了节省电源，主机将自动关机。自动关机后，按任意键可以重新开机。

游戏说明

1. 模式选择键

移动模式选择键到任意一模式位置均可开机。

音乐模式 (🎵)

在此模式下，将听见有趣的声音、乐音和乐曲。

灯光模式 (💡)

在此模式下，将听见“让我们随着灯光，去动物生活的地方玩吧？”，按相应的按键，将听到对应的动物名称、声音和习性。



动物模式 (🐾)

在此模式下，将给小朋友介绍5种动物的特征。

探索&学习模式 (📖)

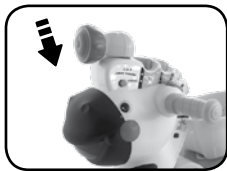
在此模式下，将教小朋友认识颜色及动物的生活地点。

此外，根据模式选择的不同，主机将播放音效、乐音、唱曲及不同的短语，每个模式下灯光都会随着声音闪烁。

移动开关/模式选择键到“关” OFF (OFF) 位置，关闭主机。

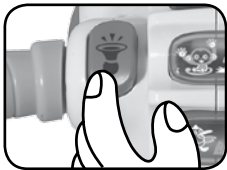
2. 附加物件

将手电筒、指南针或对讲机插入斑马头顶部的识别槽，可以听到有趣的声音、乐曲及短语，同时还能认识动物、方向和场景。灯光随着声音闪烁。



3. 喇叭按键

按左把手旁的喇叭按键，据模式选择不同，可以听到有趣的声音、好玩的短语或一首唱曲，灯光随着声音闪烁。



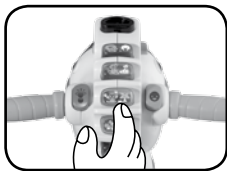
4. 笑脸按键

按右把手旁的笑脸按键，据模式选择不同，可以听到多种不同的声音或唱曲，灯光随着声音闪烁。



5. 发光按键

按5个发光按键，据模式选择不同，可以认识动物、动物的声音、景观和颜色。动物按键上画有小动物和它们相应的景观，分别是：狮子、袋鼠、猴子、蜂鸟和河马（草原、内陆、丛林、山岭和河流）。灯光随着声音闪烁。



6. 推行模式

将手柄/底座变换到此模式，学步儿童可以练习走出第一步。建议使用年龄18个月以上。请向前推行玩耍，将车篮放于底座上。



7. 滑行模式

将手柄/底座变换到此模式，小朋友可以坐在小斑马上四处滑行。建议使用年龄24个月以上。请将车篮挂于车颈位置，盛放玩耍部件。



8. 踏行车模式

将手柄/底座变换到此模式，小朋友可以坐在小斑马上四处踏行。建议使用年龄24-36个月以上。请将车篮挂于车颈位置，盛放玩耍部件。



在所有模式下，小斑马移动时，据模式选择不同，

主机播放多种不同的声音、短语和音乐。灯光随着声音闪烁，加快骑乘速度将加快音乐的节奏。

9. 自动关机

在没有任何输入的情况下，5秒钟后主机将播放一个问题；第二个5秒后，主机播放一首有趣的唱曲或鼓励的短语；第三个5秒后，主机播放一些有趣的声音和鼓励的短语；第四个5秒后，主机播放关机短语“再见”后自动关机。

音乐列表

1. Polly Wolly Doodle.
2. Here We Go Round the Mulberry Bush
3. Pop! Goes the Weasel
4. Row, Row, Row Your Boat
5. Skip to My Lou
6. Alouette

唱曲歌词

唱曲1

Roll along on the zebra,
He is your new friend,
Colours, animals and places the fun it never ends!

唱曲2

Pushing, rolling, move along
Playing with my friends is fun!

保养与维护

1. 用柔软的干布擦拭主机表面，保持机身清洁。
2. 避免阳光直射，远离任何热源。
3. 当长期不用时，请将电池取出。
4. 不可与硬物相碰撞，或试图拆卸主机。不可把主机浸泡在水中，并避免受潮。

常见故障排除

如果因某些原因而使主机停止响应，请遵循如下操作：

1. 关闭主机；
2. 取出电池，中断电源；
3. 将主机放置数分钟，再重新装入电池；
4. 重新开机，此时再进行使用。
5. 如主机仍不能工作，请装入新的电池。

若通过以上步骤仍不能排除故障，敬请联系就近的伟易达特约维修点。伟易达特约维修点详见保修卡。

如果仍存在问题，请拨打我们的客服电话：400-188-8628。我们的客服人员将竭诚为您服务。

版权声明：

VTech®，伟易达® 均属伟易达集团注册商标。未经授权，不得使用。